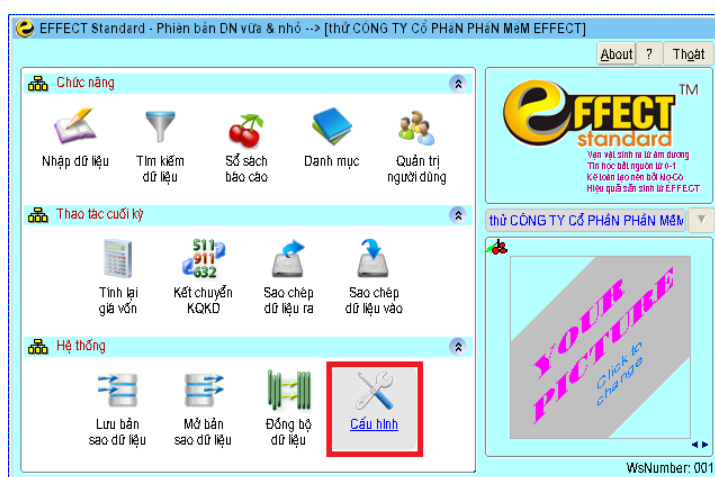


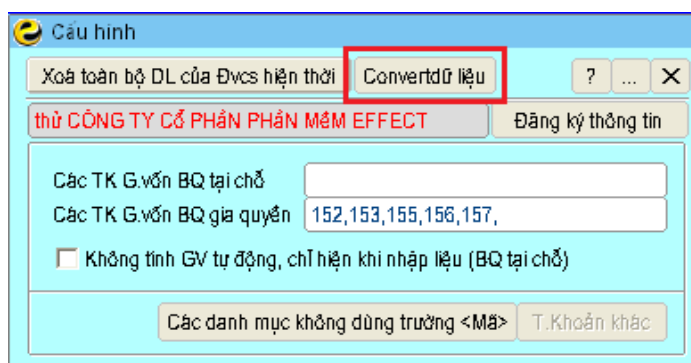
## HƯỚNG DẪN CONVERT DỮ LIỆU

(Áp dụng khi convert dữ liệu từ phiên bản *EFFECT Small*  
lên phiên bản *EFFECT Standard*)

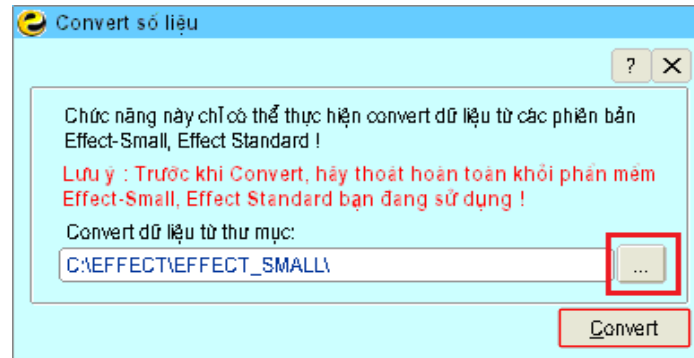
### 1. Vào màn hình Cấu hình trong phần Hệ thống



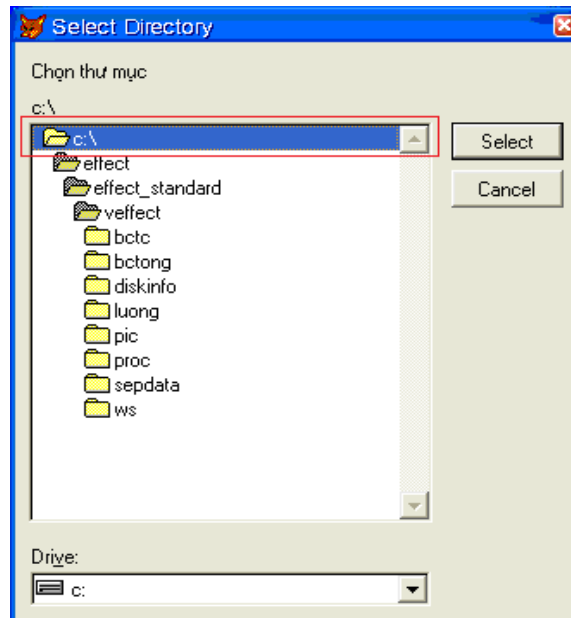
### 2. Nhấn nút Convert dữ liệu



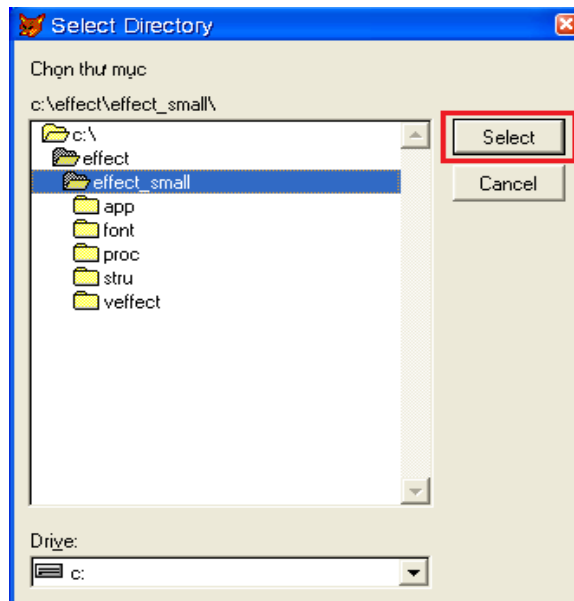
3. Hiện màn hình Convert số liệu, ô phía dưới là đường dẫn thư mục dữ liệu của phần mềm cũ (phần mềm EFFECT Small), bạn có thể nhấn vào nút ba chấm “...” để tìm đến thư mục cần convert



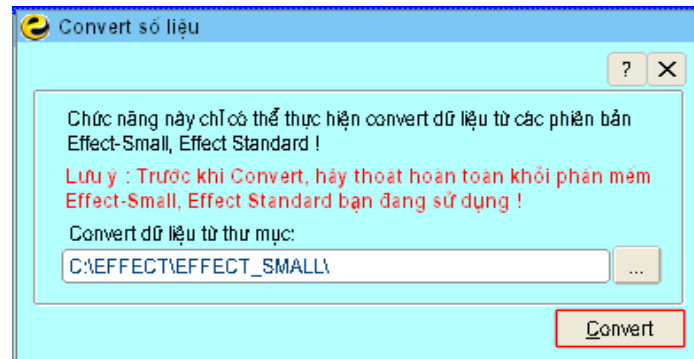
4. Nhấn đúp chuột vào ổ hoặc thư mục để tìm đến thư mục chứa EFFECT Small



Nhấn nút Select



5. Nhấn nút Convert và trả lời Có nếu chắc chắn Convert dữ liệu



6. Khởi động lại phần mềm và sử dụng.