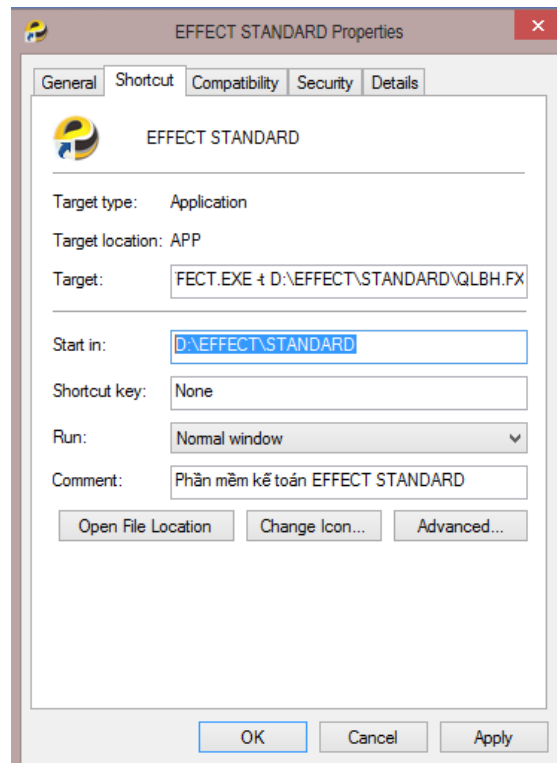


Hướng dẫn update Thông tư 156 EFFECT_STANDARD

Các bước sau hướng dẫn bạn cài đặt phần mềm mới đã được update theo Thông tư số 156/2013/TT-BTC ngày 06/11/2013 của Bộ Tài chính và Convert dữ liệu từ phần mềm đang dùng

Bước 1: Kiểm tra xem thư mục chứa phần mềm đang dùng ở đâu.

- Bạn chuột phải vào biểu tượng EFFECT_STANDARD ở màn hình desktop chọn Properties.



- Trong ô **Start in** chính là đường dẫn chứa phần mềm đang sử dụng trên máy tính của bạn (Vd: D:\EFFECT\STANDARD)

Bước 2 : Bạn download bộ cài Effect_standard mới nhất theo địa chỉ:

<http://effectsoft.com.vn/vi/p-2/download-effect-standard.html>

Bước 3 : Cài đặt phần mềm phần mềm mới

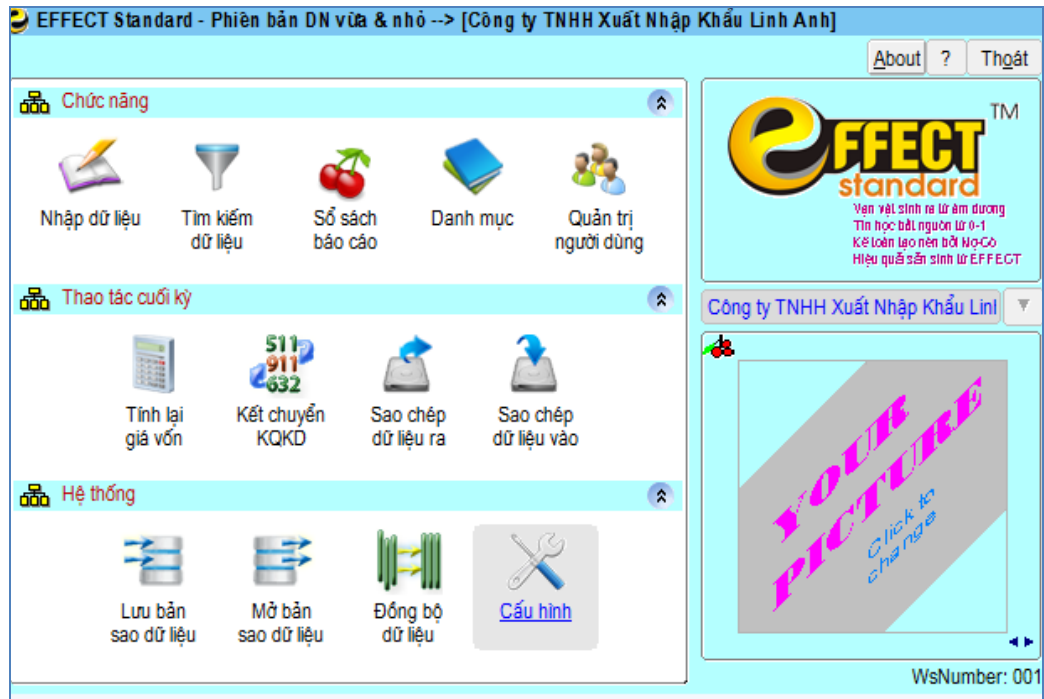
- Bạn đọc ở file hướng dẫn cài đặt Effect_standard theo địa chỉ:
<http://effectsoft.com.vn/vi/p-2/download-effect-standard.html>

Lưu ý :

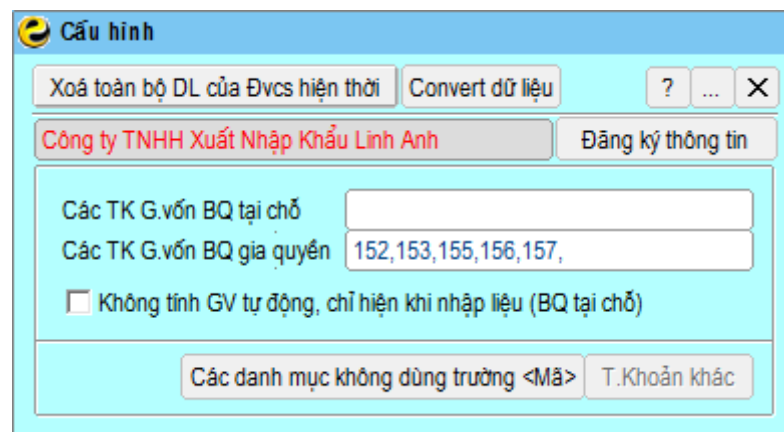
- Khi cài đặt hay tạo một thư mục cho phần mềm mới, không nên cài ở ổ cài window (thường là ổ C), nên tạo ở ổ D hoặc ổ E của máy tính để an toàn dữ liệu.
- Đặt tên cho thư mục vừa tạo để cài phần mềm Effect_Standard mới. Tên thư mục không có dấu, không dấu cách, nên để khoảng 8 kí tự. ví dụ: EFFECT_STD hoặc Phanmem

Bước 4: Conver dữ liệu từ bản Effect_standard đang dùng sang bản Effect_Standard mới.

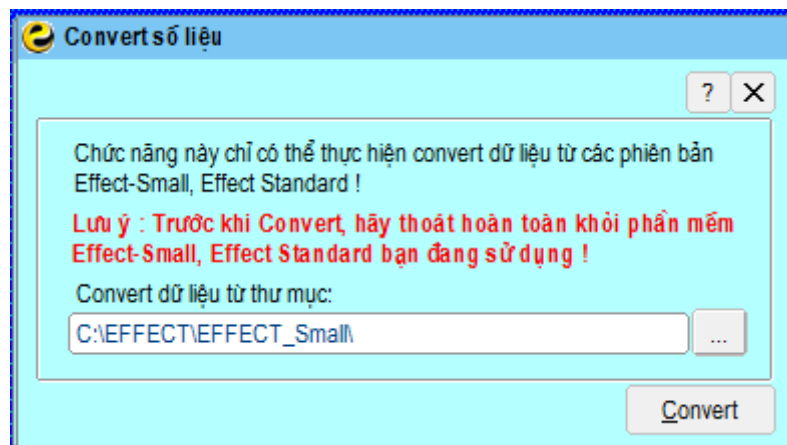
- Bạn thoát phần mềm cũ nếu bạn đang sử dụng.
- Đăng nhập vào phần mềm mới cài đặt.
- Chọn **Cấu hình** trong phần Hệ thống.

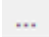


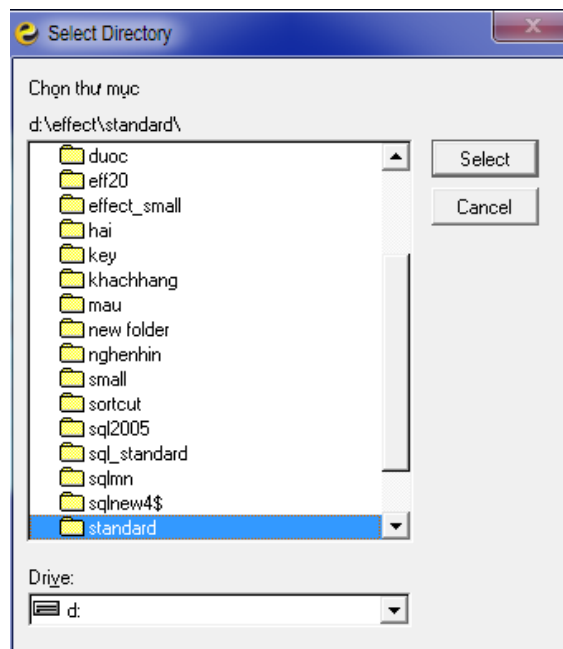
- Nhấn nút



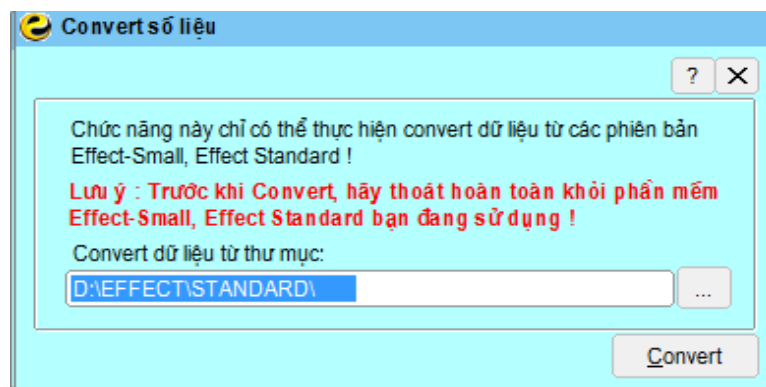
- Nhấn nút **Convert dữ liệu**

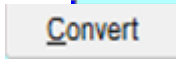


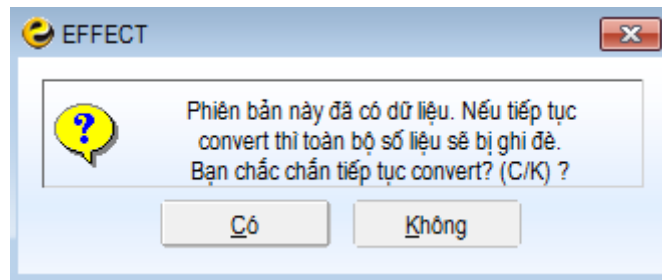
Nhấn vào nút  để chọn tới đường dẫn chứa thư mục của phần mềm Effect_standard cũ.



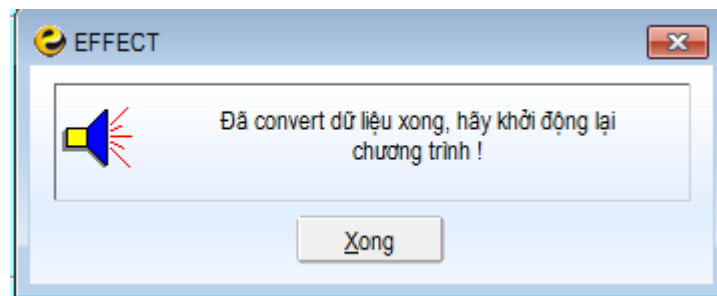
Tìm đúng thư mục chứa phần mềm cũ mà bạn đã kiểm tra ở bước 1 khi tìm thấy bạn chọn **Select**



Nhấn nút 



Chọn Có.



Như vậy dữ liệu bạn đang sử dụng sẽ được chuyển lên bản mới có sẵn TT 156, bạn có thể xóa bản cũ đi hoặc lưu trữ lại để sử dụng khi cần thiết.

Chúc Bạn Thành Công!